

## INDICE DE "GRAFORENSIC"

Características de la aplicación  
Cómo  
Problemas más comunes  
Disclaimer

## CARACTERÍSTICAS DE LA APLICACIÓN

---

"Graforensic" es una aplicación destinada a fines Médicos que permite estudiar interactivamente una imagen sin más que desplazar el cursor sobre ella. Aparecen así mensajes emergentes con datos sobre lo que en cada momento se está señalando con el puntero del ratón siempre que se trate de detalles que tienen asociada algún tipo de información.

Consta de una pantalla principal desde la que pueden cargarse las imágenes, mediante un cuadro de diálogo. Una vez cargada la imagen, puede ya ser explorada.

Las imágenes deben ser preparadas al efecto, de forma que "Graforensic" no puede leer salvo gráficos preparados para ser cargados por el programa.

Inicialmente, la aplicación fue diseñada para imágenes forenses (Patología y Clínica Forenses), de ahí el nombre de "Graforensic". No obstante, tras comprobar la utilidad del sistema en docencia Médica de pre y post-grado, se ha optado por incluir todo tipo de imágenes médicas.

El programa suministrado consta de una aplicación capaz de cargar las imágenes en formato "\*.gth" ("Graforensic.exe") y diez imágenes que se facilitan a modo de prueba. El autor dispone de una gran cantidad de imágenes adicionales que pueden solicitarse de la forma explicada en la sección "Cómo..." de esta ayuda.

Básicamente se pretende que los usuarios puedan disponer de un caudal de imágenes suministradas periódicamente a través de internet o por remisión directa.

### Pantalla principal

---



Al arrancar la aplicación se carga esta pantalla, que permite abrir las imágenes. En el menú archivo, elija abrir imagen, o bien pulse el icono en forma de carpeta. Aparecerá una ventana de diálogo en la que podrá señalar el fichero "\*.gth" a abrir. Cuando señale con el puntero un fichero \*.gth aparecerá una breve descripción de la imagen en la parte inferior del cuadro de diálogo, lo que le orientará sobre el caso que desee abrir. Una vez elegido pulse en el botón de abrir o haga doble clic en el fichero. La imagen deseada aparecerá en pantalla .

También es posible cargar las imágenes arrastrando el icono de una de ellas al interior del espacio vacío de imagen de esta pantalla. Cuando el programa está apropiadamente registrado, es posible cargar las imágenes mediante doble clic en su icono.

Recuerde que sólo es posible cargar imágenes preparadas específicamente para esta aplicación. Si la imagen cargada excede los límites de la pantalla principal puede utilizar las barras de desplazamiento para moverla y visualizar cualquier parte de la misma.

Para cerrar la imagen elija en el menú la opción “cerrar” o pulse el icono con el aspa. Podrá entonces cargar otra. Sólo se permite tener una imagen abierta cada vez. Si carga una nueva antes de cerrar la anterior, aquélla sustituirá a esta. La opción “Salir” del menú “Archivo” permite abandonar la aplicación.

El elemento del menú Información del caso proporciona una información más exhaustiva acerca del caso del que proviene la imagen.



El icono en forma de librería en la pantalla principal permite, si está activado, acceder a unas cuantas preguntas de tipo test que se suministran con cada imagen. No todas las imágenes disponen de preguntas, de ahí la posibilidad de que el icono esté o no activado.

En la barra de menú hay también la posibilidad de acceder a las preguntas (abra el menú preguntas y elija abrir preguntas). También pueden obtenerse estadísticas de las respuestas a las preguntas en cada sesión.

El resto del menú de esta pantalla incluye el acceso a información sobre la aplicación, en *Acerca de...*, así como a la ayuda.

## **Pantalla de la imagen**

---

Contiene la imagen cargada. Si el tamaño de esta es mayor que el de la pantalla principal, puede usar las barras de desplazamiento para visualizar la totalidad de la imagen. Sólo es posible tener abierta una imagen cada vez. Si desea abrir otra, cierre la imagen activa (desde el menú “Cerrar” o pulsando el cuadro en la esquina superior derecha de la imagen) y elija “Abrir” en el menú de la pantalla principal. Puede explorar ya la información contenida en la imagen. No tiene más que ir desplazando lentamente el puntero del ratón sobre los elementos de la imagen que le parezcan relevantes, patológicos, o sobre los que simplemente tenga curiosidad. Aparecerán informaciones emergentes indicándole aquello que está explorando.

Alguna de las imágenes tienen uno o varios cuadraditos de información en su ángulo superior izquierdo. Si detiene el puntero del ratón sobre ellos, obtendrá datos acerca de la imagen. Esto es especialmente útil cuando se trata de composiciones de varias fotografías pues permite saber de qué trata cada viñeta de la composición.

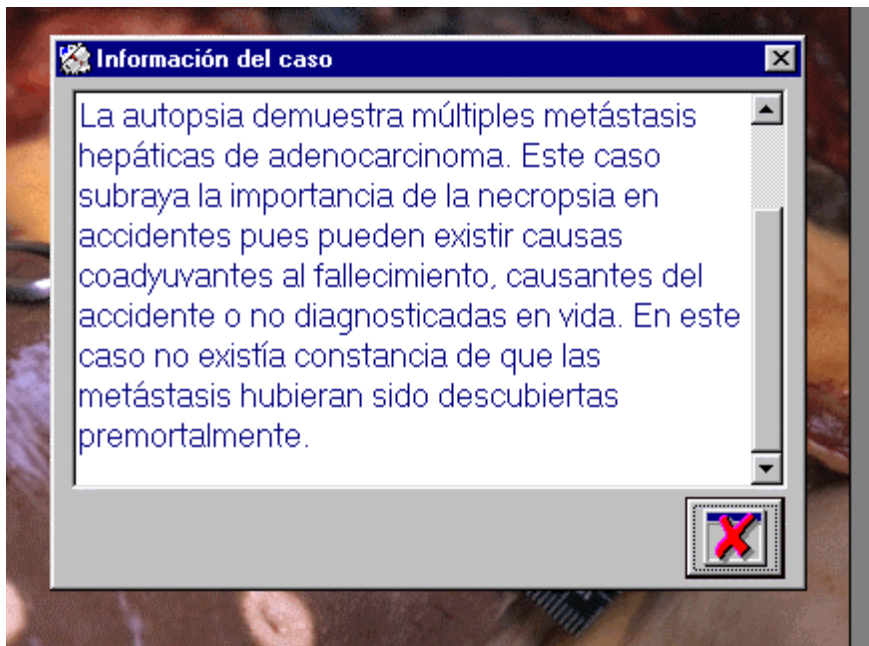
## **Información del caso**

---

Proporciona información sobre el detalle expuesto en la imagen, si se dispone de ella.

Cuando encuentre en la imagen un detalle comentado y aparezca el texto con la información relativa al mismo, seleccione, “*Información del caso*”, desde el menú de la Pantalla principal. Aparecerá información adicional si es que existe.

Para cerrar la ventana con dicha información, pulse el botón “Cerrar”.



## Cómo...

---

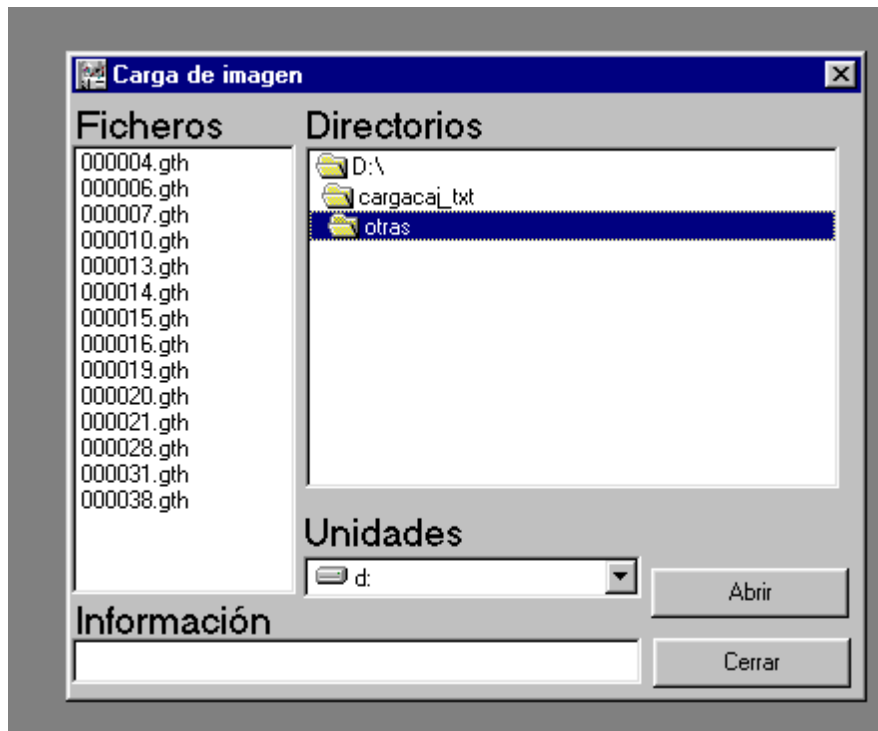
- Abrir una imagen. Seleccione Abrir desde la pantalla principal. En el cuadro de diálogo que aparecerá seleccione un fichero *\*.gth*. Haga clic en él dos veces o presione el botón "Abrir".
- Explorar una imagen. Simplemente desplace el cursor del ratón sobre el detalle de la imagen que desee explorar. Si hay información relativa a éste, aparecerá un recuadro cerca del cursor mostrando dicha información.
- Adquirir más imágenes. Bájese las imágenes del servidor periódicamente (<http://www.imagenmed.com>). Podrá recibir mediante suscripción las imágenes periódicamente.
- Acceder a las preguntas de una imagen. Compruebe primero si está activado el icono de acceso a las preguntas. En caso contrario, la imagen no dispone de ellas. Pulse el botón y accederá a la pantalla de preguntas pantalla\_preguntas.

## Cuadro de diálogo

---

Esta ventana permite cargar un fichero *\*.gth*. Se trata de las imágenes que usa "Graforensic". Recuerde que no es posible cargar otro tipo de imagen. Puede moverse por los árboles de directorios y ficheros hasta encontrar el lugar en el que está el fichero *\*.gth* a cargar.

Selecciónelo con el ratón y observará cómo aparece información sobre el tipo de imagen que contiene en la parte inferior del cuadro. Para abrir el fichero haga doble clic en él o bien presione el botón de abrir.



---

### Problemas más comunes

- Obtengo el mensaje: *“Imagen inapropiada. Cargue otra”*. El programa testea si la imagen ha sido generada en formato apropiado para su lectura por *“Graforensic”*. Si intenta cargar un fichero de imagen no generado específicamente para esta aplicación, obtendrá este mensaje de error.
- Aparece el mensaje: *“Imagen inapropiada. Graforensic sólo acepta imágenes propias de la aplicación.”*: Probablemente intentó cargar un fichero diferente. Cargue una imagen apropiada. Sólo es posible cargar ficheros con la extensión *“.gth”*. Si renombra cualquier otro archivo con esta extensión, el programa no podrá cargarlo y obtendrá este mensaje de error. Solicite imágenes apropiadas al autor o cargue aquellas que se suministran con la aplicación.
- Obtengo el mensaje: *“Imposible cargar fichero de imagen. Probablemente está corrupto o ha sido alterado. Reemplácelo por una imagen apropiada y cárguelo de nuevo”*. O bien se produce el error *“Imagen inapropiada”*. El problema se ha originado en el interior del archivo. Probablemente está dañado o fue manipulado. Debe desecharlo y sustituirlo por un fichero indemne. Cargue el original, si hizo copia de seguridad, o solicítelo del autor.

---

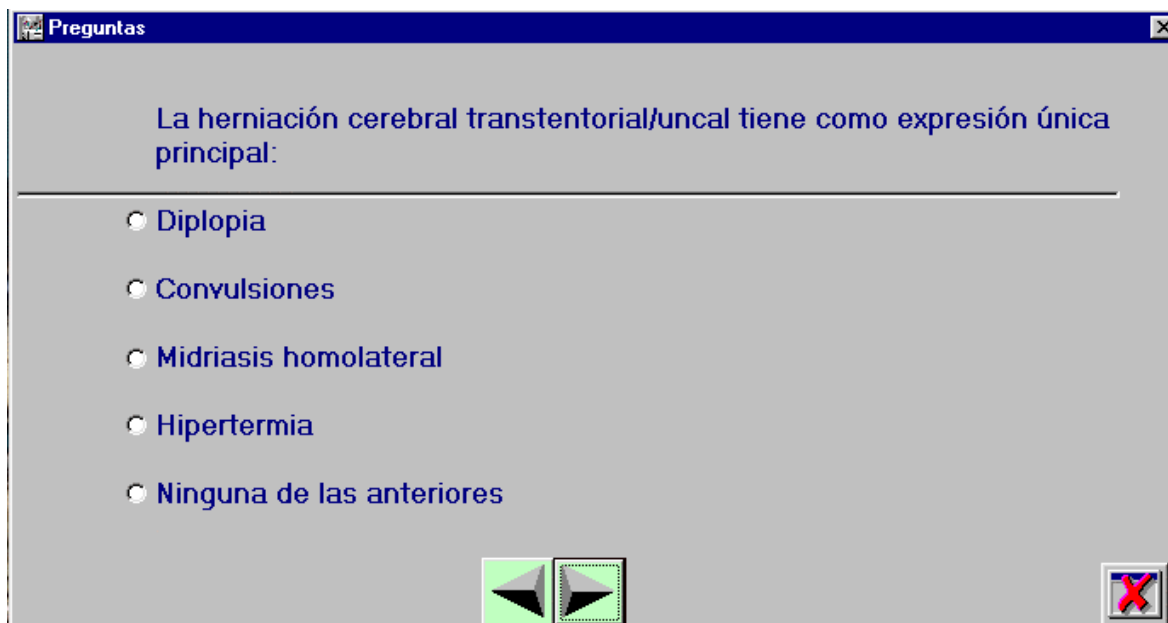
### Disclaimer

*“Graforensic”* ha sido programado con una finalidad docente, y está dirigido a profesionales de la Salud o estudiantes de Ciencias Biomédicas. No tiene un cometido asistencial y, por ello, ninguna acción terapéutica debe ser basada principal o exclusivamente en la información contenida en esta aplicación. La utilidad del método contenido en *“Graforensic”* es exclusivamente docente y el autor declina cualquier tipo de responsabilidad por un uso ajeno a los propósitos exclusivamente académicos del programa.

## Pantalla de preguntas

---

Esta pantalla muestra una serie de preguntas de tipo test que se refieren al tema de la imagen (no necesariamente a la imagen misma). Se trata de un enunciado con cinco posibilidades, de las que sólo una es correcta. Marque la opción deseada.



Aparecerá un icono sonriente indicando éxito o bien otro triste, indicando un fallo. Tenga presente que los fallos restan puntuación (un negativo por cada fallo).



Los resultados se muestran en la ventana de estadísticas, a la que se accede desde el icono o el menú de la pantalla principal.

## Pantalla de estadísticas

---

En esta ventana se muestran los resultados de cada sesión de preguntas. Dichos resultados se almacenarán a razón de un punto por acierto y uno negativo por fallo hasta que usted cierre el programa. La puntuación obtenida se refiere a la totalidad de preguntas contestadas en las distintas imágenes que haya intentado responder.